

# inMont

SCUOLA DI ALPINISMO



**IN  
MONT**



INVERNO 2012



**inMont**  
SCUOLA DI ALPINISMO

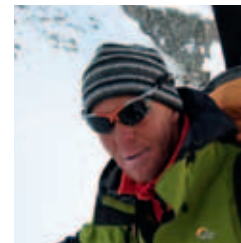
## INMONT SCUOLA DI ALPINISMO

La Scuola di Alpinismo inMont è composta da Guide Alpine-Maestri di Alpinismo regolarmente iscritti all'albo regionale delle Guide Alpine Italiane ed è stata riconosciuta dalla Regione Autonoma Friuli Venezia Giulia.

Organizziamo attività in tutti i settori, dalla roccia alle ferrate, dall'alta montagna allo sci alpinismo fino alle spedizioni extraeuropee, con la volontà di offrire la miglior qualità e professionalità sotto il profilo didattico, della sicurezza e del divertimento.

Le attività che proponiamo non si limitano alle offerte che trovate in questo programma: con professionalità e un pizzico di ambizione, ci siamo prefissati gli scopi della formazione tecnica, della promozione alpinistica e della divulgazione culturale. Per questo noi siamo sempre disponibili ad assecondare le vostre richieste e ad essere promotori e suggeritori di nuove avventure alpinistiche.

Il nostro obiettivo nell'ambito della formazione è quello di trasmettervi le conoscenze che vi permetteranno di frequentare la montagna con maggior sicurezza e divertimento. I corsi riguardano tutte le discipline dell'alpinismo, scialpinismo, freeride, cascate, salite invernali, roccia, alta montagna, vie ferrate, affrontando sia i temi legati alla tecnica individuale che alla sicurezza. Per promozione alpinistica intendiamo lo sviluppo dei temi legati alla conoscenza della montagna e alla cultura dell'alpinismo, alla riscoperta delle grandi salite classiche e alla valorizzazione di nuovi luoghi e itinerari, sia delle nostre montagne che di quelle molto più lontane.



Gianni Dorigo



Guido Candolini



Massimo Candolini

## FREERIDE

Il freeride, ovvero lo sci fuoripista, lo si pratica utilizzando gli impianti di risalita per poi scendere lungo canali, valli e boschi alla ricerca di neve fresca e polverosa, di distese bianche incontaminate in un ambiente invernale affascinante. Seguendo i preziosi consigli delle Guide Alpine inMont, potremo provare le varie tecniche di curva al di fuori delle piste battute migliorando la tecnica individuale, senza tralasciare gli aspetti legati alla sicurezza.

### CORSO SCI FUORIPISTA

Questo corso è una proposta rivolta sia allo sciatore ammalato dalla neve fresca che allo scialpinista desideroso di migliorare la propria tecnica. Sfrutteremo gli impianti di risalita per sciare per molti metri di dislivello e, grazie alla formula collaudata e alla nostra esperienza ci divertiremo migliorando le capacità fuoripista.

**Località e date:** Hintertux, 8/9/10 dicembre  
**Quota individuale:** 230 € escluso skipass e pensione (min 4)



### STAGE TECNICA DI DISCESA

Durante queste giornate di tardo autunno e primo inverno avremo la possibilità di sperimentare e migliorare le nostre capacità di condurre gli sci in neve fresca per iniziare al meglio una brillante stagione invernale.

**Località e date:** Kaprun 20 novembre  
Heiligenblut 18 dicembre  
**Quota individuale:** 75 € + skipass (min 4 iscritti)

### FREERIDE DI GIORNATA

Alcune proposte per divertirci a solcare la neve fresca utilizzando gli impianti e scendendo lungo itinerari lontani dalle piste. Vi sono sia appuntamenti di giornata, sia di più giorni con pernottamento in pensione.

<i>località</i>	<i>date</i>	<i>quota individuale</i>	<i>minimo iscritti</i>
<b>Bus di Tofana - Cortina d'Ampezzo</b>	<b>6 gen</b>	60 €	4
<b>Passo Pramollo</b>	<b>14 gen</b>	60 €	4
<b>Alagna + opzione per eliski</b>	<b>3/4/5 feb</b>	230 €	4
<b>Vallée Blanche e Toulouze - Monte Bianco</b>	<b>10/11 mar</b>	140 €	4



## CORSI DI SCIALPINISMO

Il programma dei corsi è strutturato per permettervi una crescita tecnica attraverso diversi momenti di formazione che potrete scegliere in funzione del vostro interesse specifico. I corsi di base e perfezionamento sono strutturati su più giorni, mentre gli stage, dedicati all'utilizzo dell'Artva e alla tecnica di sci ripido, si svolgono in una sola giornata. Sugeriamo a chi desidera partecipare al corso di base, di frequentare almeno uno stage di free ride per mettere a punto la tecnica di sci fuoripista.

### CORSO SCIALPINISMO DI BASE

#### Prima parte: Tecnica Individuale

Un appuntamento rivolto a chi vuole effettuare una prima esperienza con le pelli. Affronteremo i temi della tecnica individuale di salita e di discesa lungo itinerari adatti agli scopi didattici.

**Programma:** materiali, tecnica di salita, tecnica di discesa.

**Requisiti minimi:** discreta tecnica sciistica in pista.

**Obiettivi del corso:** acquisire autonomia e sicurezza nella tecnica individuale di salita e di discesa.

**Periodo:** 15 e 22 gennaio

**Quota individuale:** 120 € (min 4 iscritti)

#### Seconda parte: Ambiente

Questo modulo affronta i temi legati alla scelta dell'itinerario, alla traccia e microtraccia, alla gestione della gita, approfondendo i concetti base della sicurezza in ambiente innevato.

**Programma:** materiali, traccia e microtraccia, neve e valanghe.

**Requisiti minimi:** discreta tecnica di salita e discesa.

**Obiettivi del corso:** apprendere i principi base della tecnica e della sicurezza che permettono di frequentare itinerari classici.

**Periodo:** 4 e 5 febbraio

**Quota individuale:** 120 € (min 4 iscritti)



### CORSO PERFEZIONAMENTO

Corso dedicato al perfezionamento delle conoscenze con approfondimenti sulla tecnica di salita e sulla sicurezza nella gestione dell'uscita, anche in ambiente glaciale classico.

Il corso si svolge in tre giornate nel Gruppo dell'Ortles-Cevedale con pernottamento in rifugio.

**Programma:** materiali, tecnica di salita avanzata, ricerche ARTVA ambientate, orientamento con bussola, altimetro e GPS, scelta e conduzione di un itinerario, conserva su ghiacciaio.

**Requisiti minimi:** frequenza a un corso base o equivalente esperienza.

**Obiettivi del corso:** rendere indipendenti i partecipanti su gite di livello BS, anche in ambiente glaciale classico.

**Periodo:** 30, 31 marzo e 1 aprile

**Quota individuale:** 270 € (min 3 iscritti)



### STAGE ARTVA

È sempre più varia l'offerta degli ARTVA sul mercato. Cambiano continuamente tecnologie e metodi di ricerca, perciò è fondamentale approfondire il tema, sia teoricamente che con prove pratiche sul campo. Vi proponiamo una giornata rivolta sia ai principianti che a chi desidera un profondo aggiornamento. Avremo la possibilità di effettuare le prove anche con gli ultimi modelli presentati in questi anni dalle aziende del settore.

**Requisiti minimi:** nessuno

**Periodo:** 17 dicembre

**Quota individuale:** 30 € (min 5 iscritti)

### STAGE SCI RIPIDO

In questo stage, dopo aver affrontato la tecnica di salita con ramponi e piccozza su neve, potremo esercitarci nelle curve saltate su terreno ripido. Inizialmente eseguiremo delle prove sperimentando le varie tecniche di curva, poi, opportunamente assicurati, potremo sciare un lungo tratto con inclinazione di 45-50°.

**Programma:** tecnica di salita su neve con ramponi e piccozza, curve saltate.

**Requisiti minimi:** discreto allenamento e buona tecnica di discesa.

**Periodo:** 25 febbraio

**Quota individuale:** 120 € (min 2 iscritti)

## GITE DI SCIALPINISMO

Vi proponiamo una serie di uscite lungo itinerari classici delle Alpi Giulie, delle Alpi Carniche e in Dolomiti. Abbiamo cercato di differenziare l'offerta per proporre itinerari su tutte le difficoltà e di varia lunghezza.

È indispensabile possedere allenamento e capacità sciistiche adeguate all'itinerario scelto e disporre dell'attrezzatura da scialpinismo.

### SCIALPINISMO FACILE

Sono proposte rivolte a chi desidera svolgere gite di scialpinismo classico senza un impegno tecnico importante, ma con la voglia di sciare e divertirsi.

**Requisiti minimi:** aver frequentato un corso di sci alpinismo o possedere un'esperienza equivalente.

<i>località</i>	<i>difficoltà e dislivello</i>	<i>date</i>	<i>quota individuale</i>	<i>minimo iscritti</i>
<b>Clapsavon, Alpi Carniche</b>	<b>MS/750</b>	<b>28 dic</b>	60 €	4
<b>Raukofel, Alpi Carniche</b>	<b>MS/1400</b>	<b>28 gen</b>	60 €	4
<b>Lastoi di Formin, Dolomiti</b>	<b>MS/1150</b>	<b>19 feb</b>	60 €	4
<b>Krn, Alpi Giulie</b>	<b>BS/1230</b>	<b>26 feb</b>	60 €	4
<b>Castelletto di Fanes - Dolomiti</b>	<b>MS/900</b>	<b>17/18 mar</b>	120 €	4
<b>Forcella Giaf, Dolomiti d'Oltrepieve</b>	<b>MS/1200</b>	<b>25 mar</b>	60 €	4

### SCIALPINISMO IMPEGNATIVO

Le salite proposte sono di impegno alto, presuppongono un ottimo allenamento e una tecnica individuale di salita con i ramponi e di discesa più che buona.

**Requisiti minimi:** aver frequentato uno stage di sci ripido o possedere un'esperienza equivalente.

<i>località</i>	<i>difficoltà</i>	<i>date</i>	<i>quota individuale</i>	<i>minimo iscritti</i>
<b>Peralba</b>	<b>OSA</b>	<b>3 mar</b>	90 €	3
<b>Monte Cavallo dal Winkel</b>	<b>OSA</b>	<b>18 mar</b>	90 €	3
<b>Forcella della Lavina, Alpi Giulie</b>	<b>BSA</b>	<b>7 apr</b>	70 €	4
<b>Tofana di Rozes, Dolomiti</b>	<b>OSA</b>	<b>5 mag</b>	90 €	3



## RAID DI SCIALPINISMO

Scialpinismo di raid vuol dire immergersi nell'alta montagna, attraversare valli e ghiacciai, salire colli e vette un giorno dopo l'altro, raggiungendo ogni sera un nuovo rifugio. È un modo totale di vivere l'esperienza sciapinistica, il ritmo è scandito dall'alba e dal tramonto, dalla ricerca della neve migliore, dal panorama a 360 gradi delle alte vette. E proprio per questo proponiamo itinerari per tutti i livelli, perchè l'importante non è vincere ma partecipare!

### SILVRETTA

I dolci e ampi pendii del Silvretta sono ideali per uno scialpinismo semplice e appagante, ideale per una prima esperienza di raid.

**Periodo:** dal 21 al 25 marzo

**Difficoltà:** BS

**Quota individuale:** 350 € (min 4 iscritti)

### MONTI TATRA

I monti Tatra fanno da confine fra la Polonia e la Slovacchia. Vi troveremo ampie valli e cime ideali per uno sci alpinismo di media difficoltà lungo un percorso itinerante.

**Periodo:** dal 4 al 10 marzo

**Difficoltà:** BSA

**Quota individuale:** 600 € (min 4 iscritti)

### I 4000 DEL VALLESE

Nel cuore del Vallese, l'Alphubel, l'Allalinhorn e lo Strahlhorn saranno le vette di 4000 m di questa classica traversata da Saas Fee a Zermatt.

**Periodo:** dal 21 al 25 aprile

**Difficoltà:** MSA, percorso glaciale

**Quota individuale:** 350 € (min 4 iscritti)

### TROFEO MEZZALAMA

Percorreremo l'itinerario della più famosa gara italiana di ski-alp, da Cervinia ad Alagna, ma senza cronometro e competizione!

**Periodo:** dal 28 aprile al 1 maggio

**Difficoltà:** BSA, percorso glaciale

**Quota individuale:** 350 € (min 3 iscritti)

### CHAMONIX-ZERMATT

La regina di tutte le traversate è senza dubbio la Chamonix-Zermatt, una lunga cavalcata di 6 giorni attraverso i ghiacciai del Monte Bianco, del Grand Combin e del Vallese.

**Periodo:** dal 10 al 15 aprile

**Difficoltà:** BSA, percorso glaciale

**Quota individuale:** 410 € (min 3 iscritti)

### MONTE BIANCO

Sciare sul Monte Bianco è un must per ogni scialpinista di buon livello. La salita, lunga e impegnativa, si svolge in ambiente glaciale molto severo.

**Periodo:** dal 11 al 13 maggio

**Difficoltà:** BSA, percorso glaciale

**Quota individuale:** 400 € (min 2 iscritti)



## ALPINISMO INVERNALE

Una delle espressioni più intense dell'alpinismo la si raggiunge muovendosi nell'ambiente ghiacciato e innevato della stagione invernale. Anche nelle nostre montagne questa disciplina, sempre più apprezzata, può riservare delle emozioni intense ed indimenticabili. Certo, occorre un buon allenamento e una discreta padronanza nell'uso della piccozza e dei ramponi, ma le soddisfazioni che si possono trarre da una salita invernale non hanno uguali nell'alpinismo.

### STAGE SALITA INVERNALE

In questa giornata vogliamo farvi conoscere questa severa e difficile disciplina. L'itinerario scelto, sulla parete est della Mojstrovka, ci consente di comprendere quanto la veste invernale possa rendere impegnativa e affascinante una salita.

**Località:** Mojstrovka parete est  
**Data:** 7 gennaio  
**Quota individuale:** 100 € (min 3 iscritti)

### SALITE INVERNALI

Risalendo i canali e percorrendo le creste avremo la possibilità di raggiungere le vette più prestigiose delle nostre montagne. Vi proponiamo una selezione di salite con varie difficoltà e lunghezza cercando di soddisfare molteplici richieste, dalle più tecniche alle più semplici. Ma, più di ogni altra disciplina, per le salite invernali è indispensabile cogliere l'attimo, cioè salire quando la montagna presenta le migliori condizioni per la salita desiderata. Perciò contattateci al più presto, molto spesso dobbiamo variare le date!

<i>località</i>	<i>difficoltà</i>	<i>date</i>	<i>quota individuale</i>	<i>minimo iscritti</i>
<b>Torre Winkel e Clampil, traversata</b>	<b>AD</b>	<b>30 dic</b>	150 €	2
<b>Cresta Monte Forato - Canin</b>	<b>AD+</b>	<b>21 gen</b>	150 €	2
<b>Uroseva Grapa - Alpi Giulie</b>	<b>AD</b>	<b>4 feb</b>	150 €	2
<b>Creta di Collina, cresta sud est</b>	<b>AD-</b>	<b>18 feb</b>	150 €	2
<b>Monte Cavallo, via Schiavi</b>	<b>AD</b>	<b>26 feb</b>	150 €	2
<b>Travnik, canalone</b>	<b>D/IV</b>	<b>17 mar</b>	170 €	2
<b>Canalone Opperl, Antelao</b>	<b>AD+</b>	<b>24/25 mar</b>	190 €	2



## CASCATE DI GHIACCIO

L'arrampicata sulle cascate di ghiaccio rappresenta la versione più tecnica fra le discipline dell'alpinismo. Si svolge in un ambiente surreale ed effimero dove solo una grande esperienza può rendere possibili i nostri progetti contenendo i rischi e permettendoci di entusiasmarci in questo terreno di gioco.

Vi proponiamo un corso di due giornate, numerose salite e un viaggio nel nord Europa, in Norvegia, in uno dei più famosi luoghi per questa attività.

### CORSO CASCATE DI GHIACCIO

Un corso di due giornate, con pernottamento nei rifugi della valle, rivolto a chi desidera cimentarsi per la prima volta in questa disciplina e a coloro che desiderano affinare la propria tecnica individuale.

**Programma:** materiali, tecnica di base e tecnica a triangolo, ancoraggi, soste.

**Requisiti per l'ammissione:** frequenza ad un corso base su roccia o equivalente esperienza.

**Obiettivi del corso:** rendere i partecipanti indipendenti nell'arrampicata da secondi e fornire i primi elementi per il ruolo di capocordata.

**Località:** Val Aurina - Alto Adige  
**Data:** 28 e 29 gennaio  
**Quota individuale:** 170 € (min 3 iscritti)



### ARRAMPICATE IN CASCATA DI GHIACCIO

località	difficoltà	date	quota individuale	minimo iscritti
Ursprung, Val Aurina	IV	29 dic	130 €	2
Slap nad votlino, Tamar	III	8 gen	130 €	2
Goldspur, Mölltal	III	14 gen	130 €	2
Gulottina, Riofreddo	V	5 feb	150 €	2
Specchio di Biancaneve, Sappada	III+	12 feb	130 €	2
Rjukan, Norvegia	varie	18/25 feb	1500 €	2

## VIAGGI E SPEDIZIONI

Come oramai da anni rivogliamo la nostra attenzione anche alle montagne al di fuori delle Alpi. Abbiamo frequentato le vette del Perù, le magnifiche valli del Nepal, le falesie a picco sul mare della Thailandia e della Grecia, le vertiginose pareti dello Yosemite, il magico entroterra del Sud Africa, il massiccio di Wadi Rum in Giordania, gli ampi ghiacciai del Pic Lenin e altro ancora. Ma non ci fermiamo qui: abbiamo tante idee in mente per il futuro e nel prossimo anno ne realizzeremo alcune con voi!

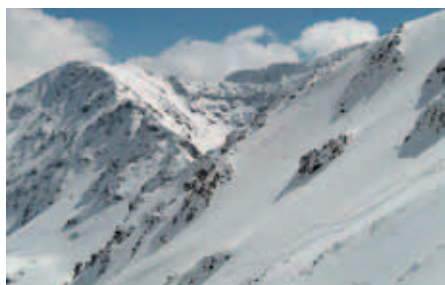
### MONTI TATRA

Quest'anno ci spingeremo con gli sci oltre le alpi per solcare le nevi dei monti Tatra, ideali per uno sci alpinismo per tutte le esigenze. Partiremo da Zakopane e pernottando nei rifugi attraverseremo tutta la catena dei Tatra polacchi. Saranno diverse le cime che potremo raggiungere: il Lopata, il Bustra, la Kondracka Kopa il Gladki Wierch. Pur non superando mai i 2500 m di quota sono monti molto nevosi che, senza dimenticare i tipici rifugi, ci regaleranno una settimana indimenticabile.

**Requisiti minimi:** livello BSA, buon allenamento

**periodo:** dal 4 al 10 marzo

**Quota individuale:** 600 € (min 4 iscritti). La quota comprende servizio di b&b in Zakopane, mezza pensione nei rifugi, Guida Alpina; escluso costi di viaggio e quanto non sopra indicato. Prenotazioni entro il 31 gennaio 2012.



### RJUKAN, NORVEGIA

#### Settimana di cascate di ghiaccio

Juvsoyla, Sabotørfossen, Trapfoss, Fabbrikkfossen, Vermorkbrufoss sono gli strani nomi di alcune delle cascate che potremo salire nella valle di Rjukan, in Norvegia. Sono salite adatte a tutti i livelli con avvicinamenti brevi e ghiaccio ideale!

**Requisiti minimi:** IV in cascata di ghiaccio

**Periodo:** dal 18 al 25 febbraio

**Quota individuale:** 1500 € (min 2 iscritti). La quota comprende volo aereo a/r, noleggio auto, appartamento a Rjukan, Guida Alpina; escluso vitto, spese carburante e quanto non sopra indicato. Prenotazioni entro il 15 gennaio 2011.

### KEDAR DOME (6831 m)

#### Garhwal indiano

La salita a questa vetta prevede un trekking attraverso la valle del Gange, un luogo carico di spiritualità. Si risale la valle del Ghiacciaio Gangotri al cospetto delle alte vette del Meru, dello Shivling dei Bhagirathi e dello Satopanth per raggiungere il campo base nell'oasi verde di Bhojbas con una magnifica vista sul Talay Sagar, sul Kedarnath e sul Kedardome. L'ascensione è di caratteristica glaciale con pendii di ghiaccio e neve fino a 45° e, soprattutto, alta quota.

**Requisiti minimi:** esperienze in ambiente glaciale (es. Monte Rosa)

**Periodo:** settembre/ottobre 2012





# inMont

## SCUOLA DI ALPINISMO

### COME ISCRIVERSI ALLE ATTIVITA'

Le iscrizioni si possono effettuare tramite il sito [www.inmont.it](http://www.inmont.it) oppure contattandoci direttamente. Se avete necessità di chiarimenti non esitate a scriverci o a telefonarci:

**Guido Candolini**

tel. 335 8020845 / [guido@inmont.it](mailto:guido@inmont.it)

**Massimo Candolini**

tel. 349 5798326 / [massimo@inmont.it](mailto:massimo@inmont.it)

**Gianni Dorigo**

tel. 335 1234813 / [gianni@inmont.it](mailto:gianni@inmont.it)

### PREZZI

I prezzi sono da considerarsi a persona e comprendono, qualora non diversamente specificato, il solo costo della Guida Alpina. I costi degli impianti di risalita, dei rifugi, dei trasporti, dei pedaggi e di quanto non indicato sono a carico dei partecipanti. Il prezzo è da considerarsi valido al raggiungimento del numero minimo di partecipanti previsto.

### MATERIALE E ATTREZZATURA

Durante le uscite dei corsi e stage le attrezzature tecniche necessarie (ARVA, pala, sonda, imbracatura, ramponi, piccozza, scarpette, casco, kit da ferrata, etc.) potranno essere noleggiati previa richiesta degli interessati.

### WWW.INMONT.IT

Visita il sito di inMont: ci sono tutte le informazioni aggiornate sulle attività e le proposte di inMont, articoli di alpinismo, attualità, il link al nostro blog, a facebook e altro ancora. Dal sito inoltre puoi scaricare, in formato pdf, questo depliant e puoi scoprire dove abbiamo scattato le fotografie inserite nel volantino.

### ISCRIVITI ALLA MAILINGLIST

Durante l'anno aggiungeremo sicuramente attività a quanto abbiamo proposto in questo programma. Per essere costantemente aggiornato iscriviti alla nostra mailing list. Vai sul sito [www.inmont.it](http://www.inmont.it) e inserisci il tuo indirizzo mail e i tuoi dati. Riceverai periodicamente gli aggiornamenti delle nuove attività che proporremo durante la stagione.

### EDIZIONI INMONT

Sono numerosi i testi pubblicati da inMont: l'arrampicata sportiva, le vie classiche su roccia, lo sci alpinismo le gite con le ciaspe, sono gli argomenti fino ad oggi trattati e altri ne abbiamo in progetto. Anche con questo strumento cerchiamo di far conoscere e divulgare la cultura dell'alpinismo e delle nostre montagne. Visita il sito [www.edizioni.inmont.it](http://www.edizioni.inmont.it) dove potrai prendere visione delle guide e ordinarle direttamente.

### ESTRATTO DEL REGOLAMENTO INMONT

Le Guide Alpine che seguono le attività proposte con il marchio inMont sono in possesso del titolo professionale di Guida Alpina-Maestro di alpinismo riconosciuto dalla legge quadro n 6/89 e risultano regolarmente iscritte all'albo regionale. Il titolo di Guida Alpina è riconosciuto a livello internazionale.

**Viaggi di trasferimento:** per ogni uscita viene comunicato tempestivamente il luogo di ritrovo. L'organizzazione del viaggio e del rientro fino al luogo di ritrovo viene svolto autonomamente dai partecipanti. Il trasferimento dal punto di ritrovo a quello di destinazione verrà concordato di volta in volta. La spesa resta comunque a carico dei partecipanti.

**Gruppi:** è sempre previsto un numero massimo e minimo di partecipanti. Sarà cura della Guida Alpina valutare quale sia il miglior rapporto numerico guida/clienti tale da garantire il miglior servizio ed il più alto livello di sicurezza possibile. Qualora il numero minimo non venga raggiunto, la Guida Alpina responsabile dell'attività sarà legittimata a disdire la proposta. Si cercherà in ogni modo di offrire agli iscritti un programma alternativo.

Resta inteso che se questo non sarà di soddisfazione per l'iscritto questi avrà il diritto al rimborso di quanto pagato.

**Gestione del rischio e senso di responsabilità:** l'alpinismo è un'attività a rischio. L'esclusione

totale di questo può dipendere da situazioni non prevedibili neppure dalla Guida Alpina responsabile dell'uscita. Questa si impegna ad effettuare tutte le valutazioni ponderate e a prendere delle decisioni tenuto conto di tutti gli elementi in suo possesso. Ciò nonostante non sarà mai in grado di escludere completamente ogni rischio. Il senso di responsabilità di chi partecipa è sicuramente determinante per il livello della sicurezza di tutto il gruppo. In ogni caso i partecipanti sono tenuti a comunicare alla Guida Alpina, sia prima che durante l'attività, eventuali problemi di salute che potrebbero limitare o condizionare la prestazione atletica. Eventuali omissioni possono esporre a rischi sia il soggetto interessato che il gruppo e tale responsabilità non potrà essere imputata alla Guida Alpina.

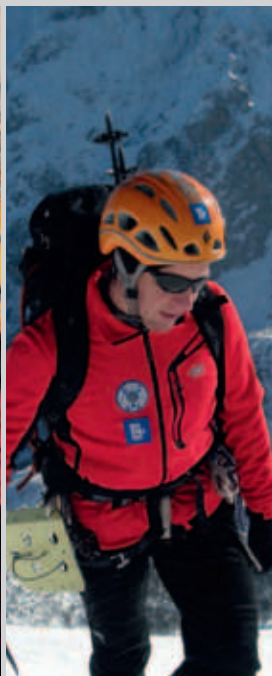
**Modifiche al programma:** per motivi di sicurezza la Guida Alpina può modificare il programma dell'uscita secondo la propria discrezionalità. Tali modifiche possono essere riconducibili a condizioni meteorologiche, nivologiche o comunque ambientali ritenute sfavorevoli come a condizioni psicofisiche anche di uno solo dei partecipanti o ad altre cause imprevedibili comunque tali da non permettere una sufficiente sicurezza. **È possibile prendere visione delle condizioni nella versione completa visitando il sito [www.inmont.it](http://www.inmont.it)**

# inMont

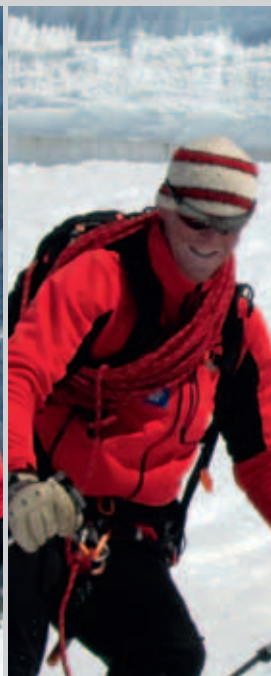
SCUOLA DI ALPINISMO



**GUIDO CANDOLINI**  
guido@inmont.it  
tel. 335 80.20.845



**MASSIMO CANDOLINI**  
massimo@inmont.it  
tel. 349 57.98.326



**GIANNI DORIGO**  
gianni@inmont.it  
tel. 335 12.34.813

[www.inmont.it](http://www.inmont.it) - [info@inmont.it](mailto:info@inmont.it)

**inMont Scuola di Alpinismo** associazione professionale  
via Monastero, 15 - 33013 Gemona del Friuli (UD)  
Codice Fiscale e Partita IVA 02609520305